

Hallo Kinder,

schön, dass ihr mit meinem Freund dem Eichelhäher und mir „Eicheln versenken“ spielen wollt. Der Vogel versteckt sehr viele Eicheln und braucht Hilfe bei der Suche. Ich erkläre euch, wie es funktioniert.



## Spielanleitung für „Eicheln versenken“

**Anzahl Spieler:** 2 Personen

**Ihr braucht:** Zwei Spielpläne mit Kästchen (10 Kästchen quer und 10 nach unten) zum Beispiel auf dem Klemmbrett, welches ihr bei den Waldjugendspielen bekommen habt

2 Bleistifte, Radiergummi

**So geht's:**

### 1. Eicheln verstecken:

Jeder Spieler malt seine Eicheln heimlich in seinen eigenen Plan ein. Die Eichelreihen dürfen sich nicht berühren. Ihr könnt sie von oben nach unten, von links nach rechts oder diagonal in euren Versteckplan einzeichnen. Markiert die Felder dafür mit dem Zeichen X

Zeichnet je eine Eichelreihe mit zwei Eicheln, eine mit drei Eicheln, eine mit vier und eine mit fünf Eicheln.

### 2. Raten:

Jetzt raten die Spieler abwechselnd ein Feld, zum Beispiel „B5“.

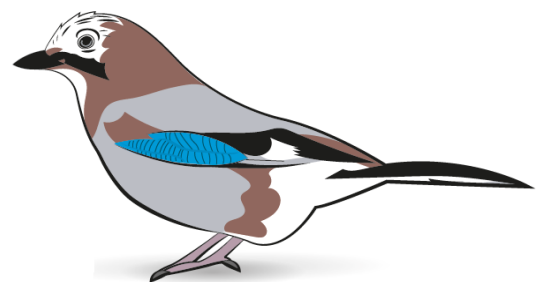
Liegt dort eine Eichel, sagt ihr „Eichel“. Wenn nicht, sagt ihr „Waldboden“.

### 3. Eichel versenkt:

Wenn alle Eichelfelder gefunden wurden, sagt ihr „Eicheln gefunden und gefressen“.

### 4. Spielende:

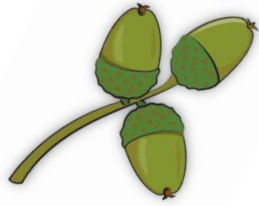
Wer zuerst alle Eicheln des Gegners findet, gewinnt.



Viel Spaß beim Spielen!

Euer Martin

*P.s.: Ihr könnt euch gern unser Spielfeld - so oft ihr wollt - ausdrucken.*



# Eicheln verstecken



### Eigene Eicherverstecke

	1	2	3	4	5	6	7	8	9	10	
A											A
B											B
C											C
D											D
E											E
F											F
G											G
H											H
I											I
J											J
	1	2	3	4	5	6	7	8	9	10	

### Eicherverstecke des Gegners

	1	2	3	4	5	6	7	8	9	10	
A											A
B											B
C											C
D											D
E											E
F											F
G											G
H											H
I											I
J											J
	1	2	3	4	5	6	7	8	9	10	



zweier Eichereihe   dreier Eichereihe   vierer Eichereihe   fünfer Eichereihe

